

# CONTROL BOX

## Návod

Ďakujeme, že ste si vybrali a podporili PXN, prosím, dôkladne si prečítajte tento návod predtým, než si užijete svoj herný zážitok.

### 01 Podpora platformy Podporovaná platforma:

PC Požiadavky na systém PC: Windows 7 / 8 / 10 / 11

### Zoznam produktov 02 CB1 \*1 USB dátový kábel \*1 C do C

kábel \*1 Montážna

svorka \*1 M5 skrutky

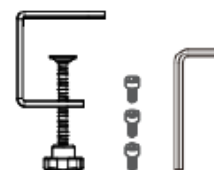
\*3 imbusový kľúč \*1



CB1 \*1



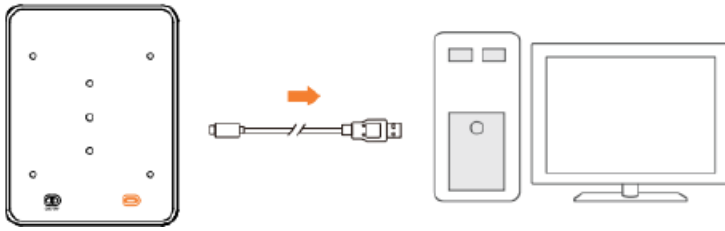
USB Data Cable \*1  
C to C Data Cable \*1



Clamp \*1 M5 Screws \*3  
Hex Wrench \*1

### 03 Návod na použitie

**Pripojenie k PC** Použite USB dátový kábel na pripojenie CB1 k počítaču na použitie.



**Vypínač RGB svetla - RGB Vypínač podsvietenia** Zapni/vypnite RGB osvetlenie pomocou prepínača na zadnej strane CB1.

**ZAPNUTÉ/VYPNUTÉ** - Zapnuté/Vypnuté



**RGB prepínanie farieb svetla**

**RGB prepínanie farieb podsvietenia** Držte tlačidlo **HANDLE** a otáčajte gombíkom **ABS** pre prepínanie medzi 7 RGB farbami podsvietenia.

**Nastavenie jasu RGB svetla**

**Nastavenie jasu RGB podsvietenia** Držte tlačidlo **HANDLE** a otáčajte ovládačom **TC**.

Otáčajte v smere hodinových ručičiek pre zvýšenie jasu, proti smeru hodinových ručičiek ho znižujte.



## Mapovanie tlačidiel

**On/Off** ESC/ENTER tlačidlá sú predvolene mapované na klávesy **ESC/ENTER** na klávesnici.

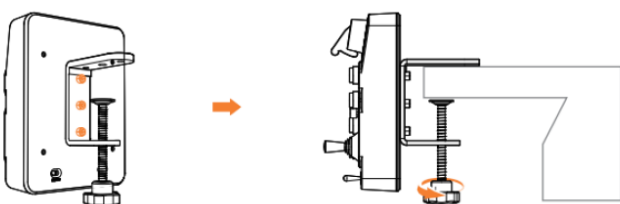
Podrž tlačidlo **HANDLE** a stlač tlačidlo **ESC/ENTER**, aby si deaktivoval mapovanie. Opakujte operáciu na opätovné aktivovanie mapovania.



## Krok inštalácie

1 – Použite skrutky M5 na upevnenie svorky k CB1.

**Krok 2** – Položte CB1 na stôl a utiahnite svorku.



## 04 Model špecifikácie produktu

- CB1

**Spôsob pripojenia** -

**Prevádzkové napätie vodiča** - 5V

**Prevádzkový prúd** - Max 300mA

**Rozmery balenia** - približne 231\*241\*120mm

**Rozmery produktu** - približne 184\*144\*78,5mm

**Hmotnosť produktu** - približne 540g

**Prevádzková teplota** - 10-40°C

**Prevádzková vlhkosť** - 20-80%

### Upozornenie

- Pred použitím si dôkladne prečítajte manuál.
- Vyhnite sa silným vibráciám a otrasom.
- Nerozoberajte, neupravujte ani neopravujte produkt sami.
- Nedovoľte, aby voda alebo iné tekutiny prenikli do produktu, aby ste predišli poškodeniu.
- Vyhnite sa skladovaniu vo vlhkých prostrediach, vysokých teplotách alebo v dymových prostrediach.
- Pri pripájaní alebo odpájaní produktu použite primeranú silu.
- Deti by mali produkt používať pod dohľadom dospelých.

---

**Značka:** PXN

**Model:** CB1

**Názov produktu:** Control Box

**Krajina pôvodu:** Čína

**Značka:** Shenzhen PXN Electronics Technology Co., Ltd

**Webová stránka:** [www.e-pxn.com](http://www.e-pxn.com)

**Podporný email:** [support@e-pxn.com](mailto:support@e-pxn.com)

**Adresa výrobcu:** 1701-1706(01), budova 8, záhrada Zhongxi Xiangbinshan, komunita Fenghuanggang, ulica Xixiang, okres Baoan, Shenzhen, Čína

---

**Zástupce v EU (EC REP)**



EUREP GmbH

Unterlettenweg 1a85051 Ingolstadt Nemecko+49 841 8869 7744eurep@eurep-gmbh.com

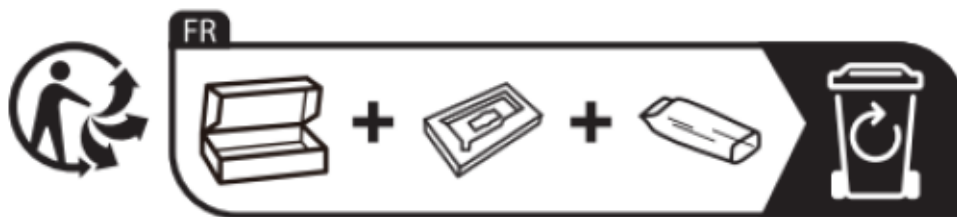
"PXN" je registrovaná ochranná známka spoločnosti Shenzhen PXN Electronics Technology Co., Ltd

### Vyhlásenie o súlade s FCC:

Toto zariadenie spĺňa časť 15 pravidiel FCC. Prevádzka podlieha nasledujúcim dvom podmienkam:

1. Toto zariadenie nemusí spôsobovať škodlivé rušenie, a
2. Toto zariadenie musí akceptovať akékoľvek rušenie, vrátane rušenia, ktoré môže spôsobiť nežiaducu prevádzku.

Poznámka: Toto zariadenie bolo testované a zistilo sa, že spĺňa limity pre digitálne zariadenie triedy B v súlade s časťou 15 pravidiel FCC. Tieto limity sú navrhnuté tak, aby poskytovali primeranú ochranu pred škodlivým rušením v rezidenčných inštaláciách. Toto zariadenie generuje, využíva a môže vyžarovať rádiovú frekvenčnú energiu a ak nie je nainštalované a používané v súlade s pokynmi, môže spôsobiť škodlivé rušenie rádiovkej komunikácie.



MADE IN CHINA